

**Interreg**



CENTRAL EUROPE

European Union  
European Regional  
Development Fund

**LUMAT**

TAKING  
**COOPERATION**  
FORWARD



Chieri, 9 marzo 2017

Tavolo del Patto di Identità Territoriale



## Presentazione del Progetto Lumat



SiTI | Città Metropolitana di Torino

## Illustrazione del progetto Lumat

Programma Interreg  
Lumat  
Parole chiave  
Obiettivi  
Partners  
Fasi del progetto

## Cosa Offriamo/ Cosa chiediamo

## Vantaggi per il Territorio

Tavolo Tecnico  
Strumento InViTo  
Formazione  
Incontri Pubblici  
Casi Studio

## Prossimi passi





## LUMAT

### IMPLEMENTATION OF SUSTAINABLE LAND USE IN INTEGRATED ENVIRONMENTAL FUNCTIONAL URBAN AREAS

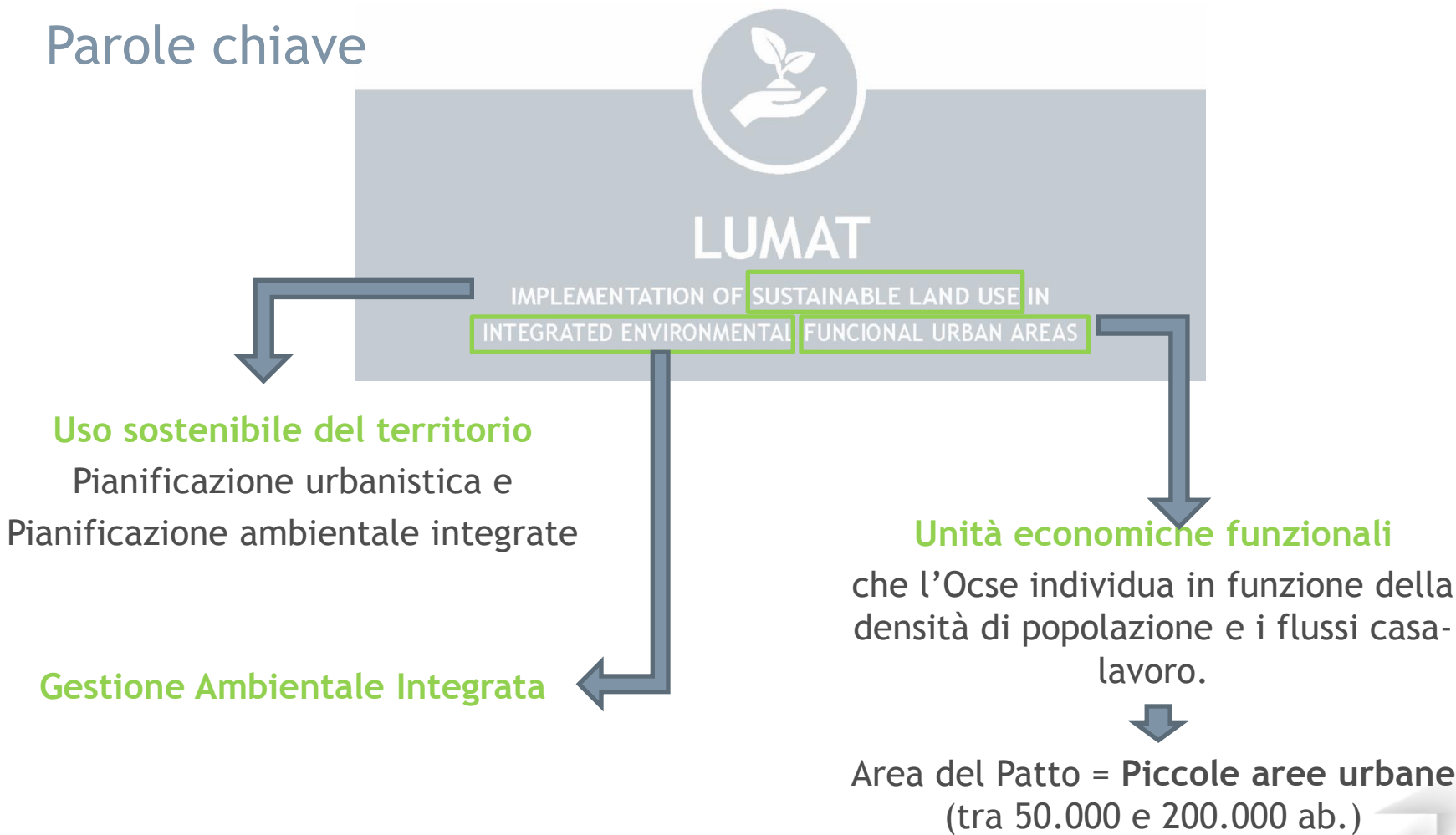
This project is supported by the Interreg CENTRAL EUROPE Programme funded under the European Regional Development Fund.

[www.interreg-central.eu/lumat](http://www.interreg-central.eu/lumat)

	<b>2.500.100</b>	Project budget in EUR
	<b>2.073.547</b>	ERDF funding in EUR
	<b>05.2016 - 04.2019</b>	Project duration



## Parole chiave



## Obiettivo del progetto

Fornire alle Amministrazioni Pubbliche

*concetti, strumenti e modelli pilota*

per migliorare e/o introdurre la **GESTIONE AMBIENTALE INTEGRATA** del territorio

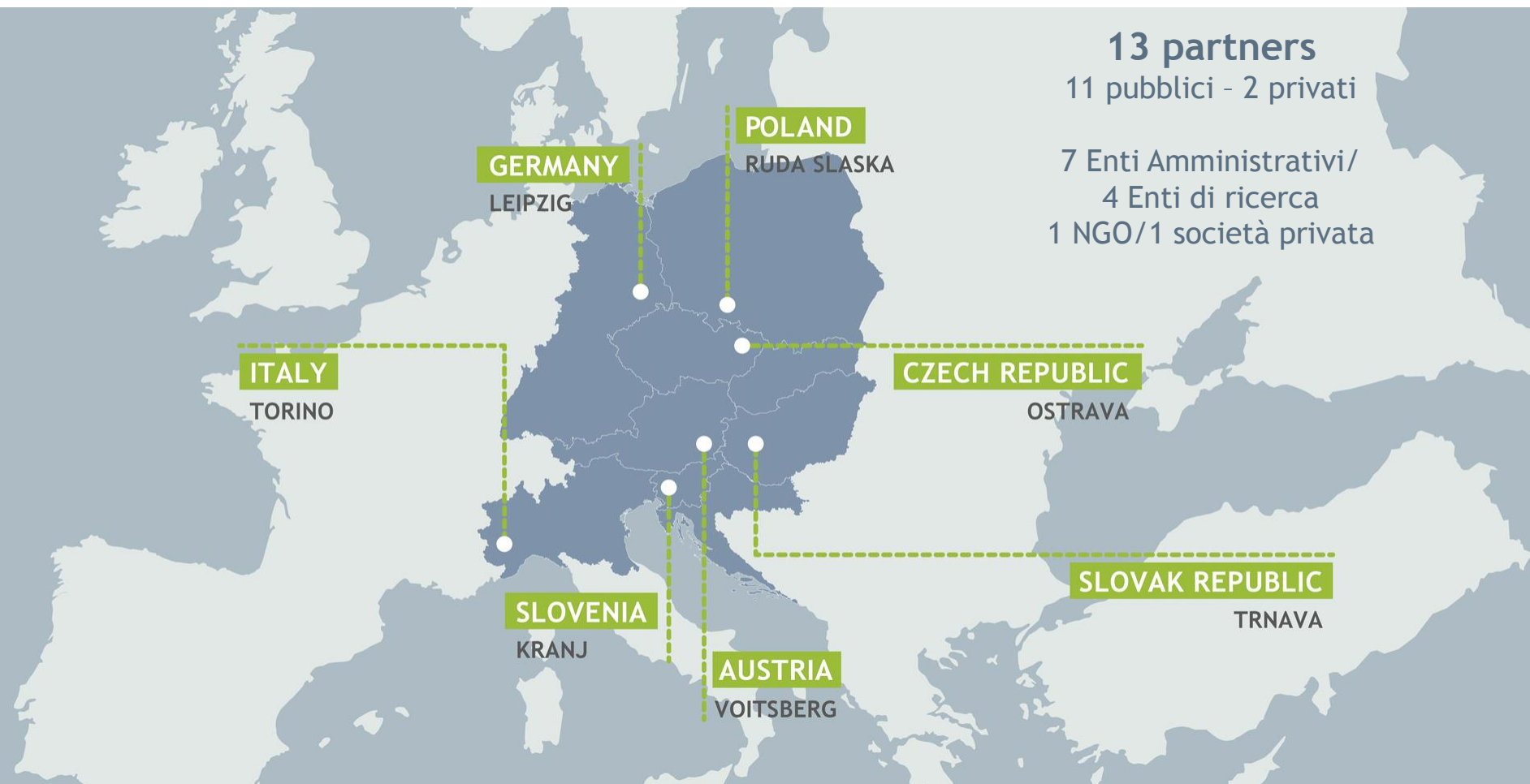
per favorire un *approccio integrato di PIANIFICAZIONE TERRITORIALE ED AMBIENTALE*.

7 azioni pilota (una per stato partner)

da sviluppare tra settembre 2017 a gennaio 2019



## Partenariato



**13 partners**  
11 pubblici - 2 privati  
7 Enti Amministrativi/  
4 Enti di ricerca  
1 NGO/1 società privata



## Fasi del progetto

1. Definizione della **Strategia di Gestione Ambientale Integrata** da attuare all'interno di ambiti territoriali spovracomunali (relazioni-criticità-priorità)

*Partenariato LUMAT*

### 2. **Piano di Azione:**

- Individuazione minacce e criticità dal punto di vista ambientale (con particolare attenzione alla risorsa suolo)
- Definizione delle modalità per la creazione di una struttura intercomunale in grado di operare per la gestione ambientale integrata del proprio territorio

*Partenariato LUMAT, CMTO + SiTI+ stakeholders + Comuni della Area pilota*

### 3. **Azione Pilota**

- Individuazione di **un'area di sperimentazione caratterizzata da criticità ambientali**
- Individuazione di soluzioni e scenari
- Sottoscrizione di una lettera di intenti tra i Comuni dell'area pilota

*CMTO+SiTI+ stakeholders+Comuni Area pilota*



## Cosa offriamo

Supporto al consolidamento di *una rete* fra amministrazioni comunali

Individuazione di una *modalità operativa* per una gestione ambientale integrata

Strumento di supporto alle decisioni e mappatura delle criticità territoriali (*InViTo*)

Sperimentazione di un *approccio integrato* di gestione territoriale e *costruzione di competenze* per una pianificazione sovracomunale

## Cosa chiediamo

Definizione di un Tavolo Tecnico ad hoc

Sottoscrizione di una lettera di impegno

Disponibilità a collaborare attraverso la segnalazione di priorità e criticità

Individuazione di un'area pilota in cui testare lo strumento

## Cosa non chiediamo e non offriamo

Finanziamenti





## Tavolo tecnico intercomunale

Lumat offre un **supporto al territorio** nella formalizzazione di strumenti (strutture tecniche, tavoli congiunti, etc.) di gestione integrata delle problematiche territoriali ed ambientali.

## InViTo - Interactive Visualization Tool

Lumat prevede l'uso di InViTo, **strumento web-gis di supporto alle decisioni** sviluppato da SiTI

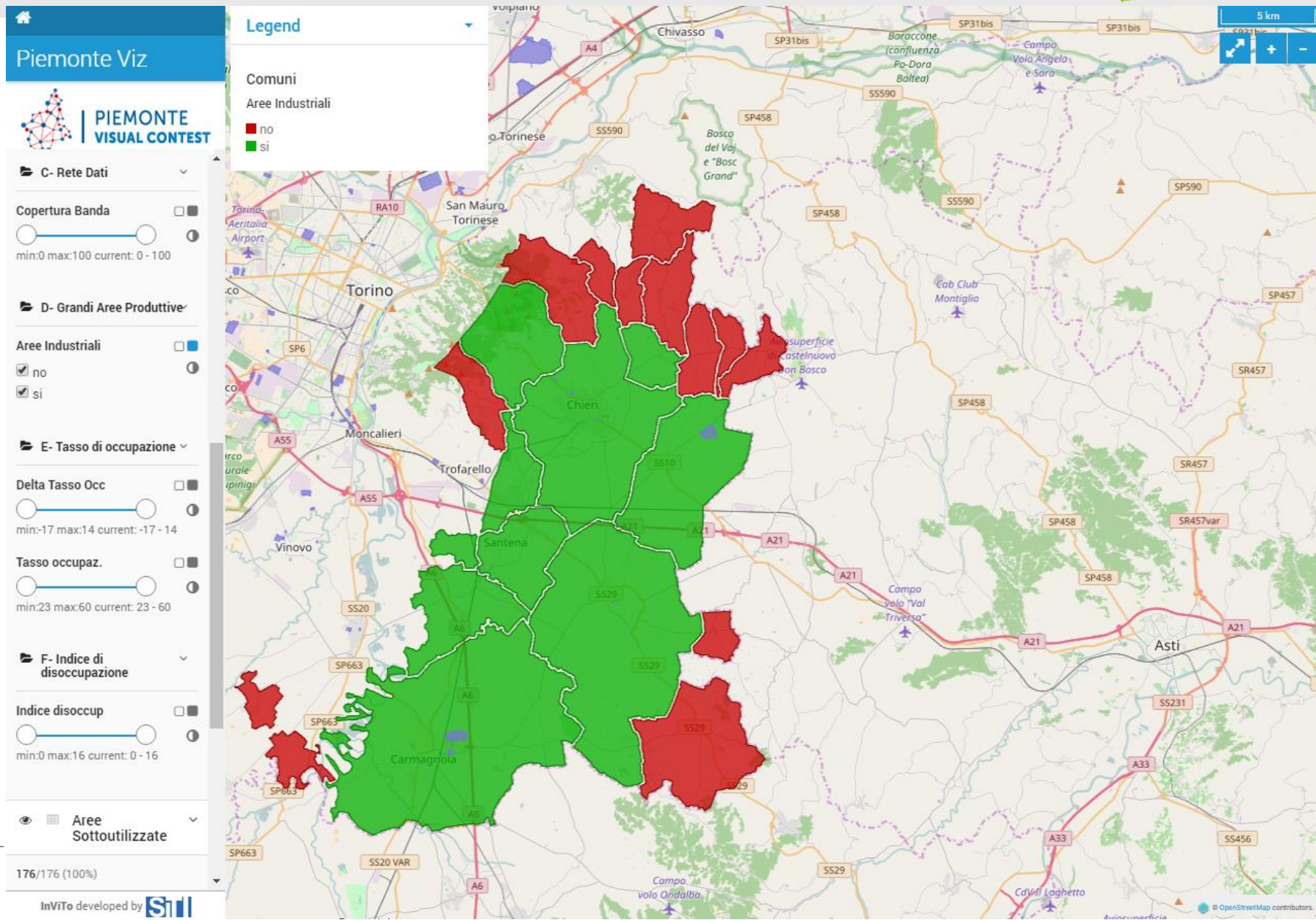
Strumento nato per scelte localizzative,  
in cui è possibile inserire set di dati georiferiti di vario tipo,  
interrogarli, visualizzarli, pesarli e analizzarli.



# VANTAGGI PER IL TERRITORIO



LUMAT



## Esempi di tematiche sovracomunali di interesse

- aree di pregio paesaggistico,
- aree di interesse storico culturale, percorsi turistico culturali
- aree produttive, centri commerciali, strutture commerciali, poli logistici
- sistemi di accessibilità, sistema delle ciclabili , ferrovie, movicentri, stazioni
- aree industriali dismesse e attive
- ...



## Usi possibili di InViTo per i Comuni del Patto

**Lettura sovra comunale del territorio** facilitare una lettura sovracomunale del territorio del Patto, facilitare una *pianificazione d'area vasta* (costruzione di una **identità territoriale** a livello tecnico)

**Costruzione, visualizzazione e condivisione dei progetti:**  
illustrare/immaginare/valutare scenari di sviluppo futuro laddove ci siano progettualità da condividere con diversi attori territoriali



## Formazione

- LUMAT prevede **seminari e workshop tecnici** per la diffusione dell'uso dello strumento InViTo presso i tecnici comunali

## Incontri pubblici

- LUMAT prevede l'**organizzazione di incontri pubblici** per la condivisione di un approccio alla pianificazione integrato

## Applicazione su caso pilota

- LUMAT prevede applicazione delle strategie/strumenti su un **caso studio**, con **proposte di scenari** elaborati attraverso un approccio sovracomunale



## ENTRO 15 giorni

1. Invio di breve sondaggio per **raccogliere idee** su aree significative/critiche dal punto di vista della gestione ambientale

## ENTRO 45 giorni

2. Convocazione di un **tavolo tecnico** per condividere le modalità di lavoro





Giannicola Marengo, Irene Mortari  
Area territorio, trasporti, protezione civile, Servizio Pianificazione  
territoriale e co-pianificazione urbanistica  
Progetto LUMAT



[www.interreg-central.eu/acronym](http://www.interreg-central.eu/acronym)



[Irene.mortari@cittametropolitana.torino.it](mailto:Irene.mortari@cittametropolitana.torino.it)



+39 861.6227



[facebook.com/lumatproject/](https://facebook.com/lumatproject/)



[linkedin.com/groups/12019206](https://linkedin.com/groups/12019206)



[twitter.com/Lumat\\_project](https://twitter.com/Lumat_project)

