

PIEMONTE

FONDI STRUTTURALI E DI INVESTIMENTO
EUROPEI 2014/2020



fondo
sociale europeo

IO LAVORO

LA PIÙ GRANDE JOB FAIR ITALIANA

UN'INIZIATIVA DI
AGENZIA PIEMONTE LAVORO

CHIERI
7 Giovedì
DICEMBRE
2017

**Cittadella
del Volontariato**

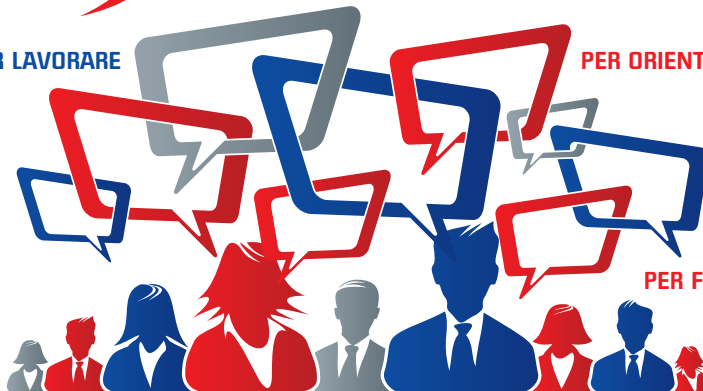
Via Giovanni XXIII, 8
dalle 9:00 alle 17:00

PER LAVORARE

PER ORIENTARSI

PER INFORMARSI

PER FARE IMPRESA



REGISTRATI SU www.iolavoro.org

Organizzato da



per una crescita intelligente,
sostenibile ed inclusiva

www.regione.piemonte.it/europa2020

INIZIATIVA CO-FINANZIATA CON FSE



IOLAVORO CHIERI

Come partecipare

La manifestazione dedicata al lavoro è rivolta a giovani e adulti e offre la possibilità di incontrare le aziende del territorio alla ricerca di personale, di partecipare a workshop dedicati al mondo del lavoro... e tanto altro ancora!

Per partecipare vai su www.iolavoro.org, iscriviti a **IOLAVORO CHIERI**, compila il tuo curriculum e scarica il ticket per l'ingresso. La partecipazione è gratuita!

Potrai inoltre visualizzare le aziende partecipanti e i profili ricercati. Leggi attentamente i requisiti richiesti dalle aziende e se ritieni di essere la persona giusta partecipa a **IOLAVORO CHIERI** il 7 dicembre.

Le aziende presenteranno le figure professionali ricercate e i requisiti richiesti con la formula dell'elevator pitch. Partecipa alle presentazioni, al termine potrai incontrare l'azienda e consegnare il CV. Ricorda di arrivare puntuale, le presentazioni durano soltanto 30 minuti.

Agenzia Piemonte Lavoro - Immagine: mcgrafica.it

A **IOLAVORO** potrai inoltre

- Assistere a seminari di ricerca attiva del lavoro e work shop che ti aiuteranno a capire meglio le dinamiche del mondo del lavoro e a superare gli ostacoli;
- Accedere agli stand dei Servizi Pubblici per l'Impiego per chiedere informazioni e consultare ulteriori offerte di lavoro in Italia e all'estero;
- Partecipare a incontri informativi per la creazione di impresa e lavorare in proprio;
- Se non hai ancora il Cv potrai redigerlo gratuitamente presso i desk S.O.S. Curriculum;
- Usufruire dei servizi di **IOLAVORO H** a supporto delle categorie protette Legge 68/99.

www.iolavoro.org

In collaborazione con

